

HITACHI

Reliable solutions

Bedrijfsbrochure

Hitachi Construction Machinery (Europe) NV





De wereld van Hitachi

Vooruitstrevend



Hitachi
Construction
Machinery
(Europe) NV

Professioneel

Hitachi... in één woord

Het valt niet mee om het merk Hitachi, dat talloze producten en diensten aanbiedt, in één woord te vatten. Maar iedereen die te maken heeft met de grondverzetmachines van dit merk heeft daar een uitgesproken mening over. Van werknemers op de fabrieksvloer tot het hoogste management in Tokio en Amsterdam, en van klanten in de bouw tot officiële dealers in heel Europa – ze zijn allemaal trots op hun band met Hitachi.

R&D verricht voor de producten van het bedrijf, zodat verouderde denkbeelden opzij worden gezet, de maatschappelijke infrastructuur wordt verbeterd en er een bijdrage wordt geleverd aan een duurzame samenleving voor de volgende generatie.

HCM stond oorspronkelijk bekend als een pionier op het gebied van hydraulische graafmachines, maar is nu een van de grootste leveranciers van grondverzetmachines ter wereld. HCME ondersteunt de markten van HCM in Europa, Israël en delen van Afrika, waarbij de reputatie van het merk als innovator wordt onderstreept door technologisch geavanceerde machines te leveren voor een breed scala aan toepassingen.

Tot het toonaangevende aanbod in grondverzetmachines van Hitachi behoren graafmachines, wielladers, dumptrucks, hijskranen en machines voor speciale toepassingen. Deze zijn allemaal bedoeld om een aangename leefruimte in te richten. Ze worden in het gehele afzetgebied van HCME gedistribueerd en ondersteund door dealers, die trots zijn op hun rol als ambassadeur van een wereldwijd gerenommeerd merk.

In deze brochure worden hun persoonlijke indrukken gebruikt om een beeld te geven van de grensverleggende producten en diensten van Hitachi en de bedrijfsvoering bij Hitachi Construction Machinery Co., Ltd. (HCM) in Japan en zijn Europese dochter, Hitachi Construction Machinery (Europe) NV (HCME). De verschillende categorieën grondverzetmachines van Hitachi worden toegelicht en ook het uitgebreide Europese dealernetwerk komt aan bod.

Sinds de oprichting in 1910 heeft de Hitachi-groep altijd de oorspronkelijke filosofie van de oprichters voor ogen gehouden: een positieve bijdrage leveren voor mens en maatschappij op basis van technologie. Er wordt uitgebreide



Support Chain

Uitstekend



Producten

Perfectie



Eerlijk

Hitachi Construction Machinery Co., Ltd.

Uitdagend

Hitachi blijft wereldwijd verrassen en verwachtingen overtreffen met een scala aan innovatieve en technologisch geavanceerde producten en diensten voor thuis, op kantoor en in de industrie.



“In deze tijd van elektronica en informatie ligt er voor ons een kans om nog betere producten aan te bieden door middel van onze doorlopende samenwerking met Hitachi, Ltd.”

Yuichi Tsujimoto,
voorzitter van HCM

Superieure technologie, sociale innovatie

De grensverleggende technische kennis die Hitachi, Ltd. heeft ontwikkeld en deelt met zijn dochterondernemingen komt terug in een breed scala aan producten en diensten



Hitachi, Ltd. is een van de grootste bedrijven ter wereld, met 963 dochterondernemingen en ongeveer 320.000 werknemers. De naam Hitachi is verbonden aan een breed scala aan producten en diensten, waaronder transport- en infrastructuursystemen, medische apparatuur, digitale media en consumentenelektronica, naast IT-oplossingen, financieel advies en managementadvies, stroomgeneratoren, grondverzetmachines, airconditioningsystemen en elektrisch gereedschap.

Al deze innovatieve producten en diensten dienen al sinds de oprichting van het bedrijf een gemeenschappelijk doel: een positieve bijdrage leveren aan de samenleving door superieure originele technologie en producten te ontwikkelen. Nog altijd inspireert deze filosofie de Hitachi-groep om betrouwbare oplossingen te leveren voor de maatschappelijke problemen van nu en bij te dragen aan een betere wereld voor toekomstige generaties.

Bouwen aan een betere toekomst

Hitachi weet dat zijn producten een grote impact hebben en streeft ernaar om de levenskwaliteit van deze generatie te verhogen en de wereld beter te maken voor de generatie van morgen

De visie van Hitachi, Ltd. draait om het leveren van innovatieve oplossingen voor de maatschappelijke problemen van nu. Het mvobeleid van het bedrijf levert daar een onmisbare bijdrage aan. De groep streeft ernaar om door middel van innovatie een bijdrage te leveren aan een veilige en comfortabele samenleving. Daarnaast houdt de groep zich bezig met het oplossen van wereldwijde problemen zoals armoede, ongelijkheid, gebrekkig onderwijs, ziekteverspreiding, grondstoffen en energietekorten, de toenemende bevolkingsdichtheid in steden en vergelijkbare wereldomspannende milieuproblematiek.

Hitachi Construction Machinery Co., Ltd. heeft zorg voor het milieu hoog in het vaandel staan en ontwikkelt machines die minder energie verbruiken, langer meegaan en recyclebare materialen gebruiken. Het bedrijf maakt zich sterk voor een veilige samenleving en een hogere levenskwaliteit, en ondersteunt door middel van internationale initiatieven én lokale goede doelen een groot aantal gemeenschappen over de hele wereld.



Pioniers

Pioniersgeest is bij HCM op alle niveaus aanwezig, van de fabriekshal tot in de directiekamer. Dankzij de passie en vakkennis van de mensen achter de producten is het bedrijf in staat om een koplopperspositie binnen de markt voor grondverzetmachines te behouden.



“Het is onze taak om onze klanten veilige producten en diensten van topkwaliteit te leveren”

Michijiro Kikawa,
bestuursvoorzitter HCM

Made in Japan, wereldwijd **gerenommeerd**

De grondverzetmachines van Hitachi komen voort uit een bijzonder succesvol productiesysteem waarbinnen veiligheid en kwaliteit voorop staan en gewerkt wordt met gespecialiseerde werknemers

HCM is een van 's werelds grootste leveranciers van grondverzetmachines en is in 1970 opgericht als dochteronderneming van Hitachi, Ltd. Momenteel heeft HCM wereldwijd meer dan 17.000 mensen in dienst.

Op basis van geavanceerde technologie en tientallen jaren ervaring heeft het bedrijf een compleet productaanbod ontwikkeld voor de bouwsector en verwante industrieën. De machines worden wereldwijd geproduceerd in technisch hoogstaande fabrieken en worden ingezet in uiteenlopende sectoren.

Een van de fabrieken van het bedrijf in Japan staat in Tsuchiura en wordt beschouwd als de 'moederfabriek' van HCM. Het is de grootste faciliteit in zijn soort ter wereld. In deze 489.000 m² grote vestiging worden grote en middelgrote Zaxis-graafmachines gebouwd.



Productie- en testfaciliteiten van HCM in Japan

- | | | | |
|---|------------------------------|----|---------------------------|
| 1 | Fabriek in Kasumigaura | 7 | Fabriek in Yamagata |
| 2 | Fabriek in Tsuchiura | 8 | Testfaciliteit in Urahoro |
| 3 | Fabriek in Ryugasaki | 9 | Productiecentrum in Shiga |
| 4 | Fabriek in Hitachinaka | 10 | Fabriek in Nagoya |
| 5 | Fabriek in Hitachinaka-Rinko | 11 | Productiecentrum in Osaka |
| 6 | Fabriek in Saitama | | |



Veiligheid staat in alle productie- en testfaciliteiten van HCM voorop, wat zijn weerslag vindt in de grote nadruk die tijdens trainingen op dit onderwerp wordt gelegd. Alle nieuwe medewerkers krijgen enkele maanden les in het trainingscentrum in Kasumigaura om hun basiskennis bij te schaven, gevolgd door praktijklessen in de fabriek in Tsuchiura.

De hoge kwaliteit van de grondverzetmachines van Hitachi wordt gegarandeerd door het Kwaliteitscentrum van de fabriek in Tsuchiura en de testfaciliteit in Urahoro. Het kwaliteitscentrum verzamelt feedback van klanten, houdt contact met het ontwerpcentrum en inspecteert en test prototypes van machines. Daarbij wordt gebruik gemaakt van een uitgebreide checklist, verdeeld in drie categorieën: prestaties, betrouwbaarheid en veiligheid.

De duurzaamheid en prestaties worden ook getest op de testlocaties in Urahoro op Hokkaido, het op een na grootste eiland van Japan. Op dit terrein van 427 hectare kunnen 24-uurstests en grootschalige activiteiten uitgevoerd worden onder uiteenlopende werk- en weersomstandigheden. De meeste productlijnen van Hitachi worden hier getest, inclusief mini-, middelgrote, grote en

mobiele graafmachines, middelgrote en grote wielladers en de grote starre dumptrucks met AC-aandrijving.

Teamwork is ook van cruciaal belang voor het productieproces in de faciliteiten van HCM, waardoor de fabrieken elke dag een indrukwekkende productietarget kunnen halen om aan de wereldwijde vraag te voldoen. Met een doorlooptijd (d.w.z. de periode die moet verstrijken tussen het voltooiën van twee achtereenvolgende eenheden) van twaalf tot veertien minuten kunnen er in totaal 120 variaties op 32 basismodellen worden geproduceerd.

De samenwerking stimuleert bij de werknemers ook een gevoel van trots en loyaliteit. Ze zijn trots dat ze niet alleen werken voor een van de prominentste bedrijven binnen de Hitachi-groep, maar ook een die beroemd is in Japan en wereldwijd een goede naam heeft.

De mensen achter de producten, de mogelijkheid om technologische kennis tussen de verschillende Hitachi-bedrijven te delen, en de strengste normen voor veiligheid en kwaliteit, geven Hitachi een duidelijke voorsprong binnen de door zware concurrentie gekenmerkte bouwsector van vandaag.



Innovators

De levering van grondverzetmachines van topkwaliteit aan klanten uit de gehele Europese bouwsector is de verantwoordelijkheid van een netwerk van fabrieken van HCME in Nederland. Hierbij wordt doorgebouwd op de kernwaarden van het merk Hitachi met betrekking tot innovatie en technologie.



“Bij Hitachi staat technologie centraal. Onze technici luisteren naar eigenaars en machinisten en naar de problemen die zij opgelost willen zien”

Moriaki Kadoya,
voorzitter HCME



Op zoek naar de overtreffende trap

HCME heeft zich na een bescheiden start ontwikkeld tot succesvolle multinational door zich te concentreren op technologische topkwaliteit en te luisteren naar zijn klanten



Hitachi Construction Machinery (Europe) NV is al meer dan 40 jaar actief in Nederland. In 1972 is het als Europese dochteronderneming met vier werknemers begonnen. Inmiddels werken er 600 mensen bij HCME en is de onderneming internationaal succesvol. De afgelopen vier decennia is de vraag naar grondverzetmachines van Hitachi in alle afzetmarkten gestaag gegroeid en HCME heeft zowel zijn dealernetwerk als zijn productiefaciliteiten geleidelijk uitgebreid om aan die vraag te voldoen.

HCME heeft twee vestigingen in Nederland: een in Amsterdam, waar het hoofdkantoor is gevestigd, en een ongeveer 100 km verderop in Oosterhout. De vestiging in Amsterdam heeft een oppervlak van 50.000 m², verdeeld over een assemblagefabriek en een onderdelenfabriek. Er worden middelgrote



graafmachines (tot 48 ton) geproduceerd en compacte en middelgrote wielladers geassembleerd.

Alle machines worden op bestelling gemaakt, en op wens van de klant kunnen het hydraulische systeem, de onderwagen en het interieur van de cabine worden aangepast.

De productiefaciliteiten in Oosterhout zijn in 2013 gehersstructureerd. De fabriek voor Zaxis-minigraafmachines en het Application Centre (waar machines voor speciale toepassingen werden geassembleerd) zijn samengevoegd voor meer operationele efficiëntie, betrouwbaardere levertijden en lagere kosten.

De basismachines die worden omgebouwd voor speciale toepassingen, zoals werkzaamheden met een super long front, sloopwerkzaamheden, materiaaloverslag, werken op diepte met een telescopische grijperarm en bosbouw, worden vanuit Japan aan Oosterhout geleverd. Vervolgens worden de boom en de arm geassembleerd en kan de machine worden aangepast aan de specificaties van de klant.

Andere grote en speciale Hitachi-machines worden aan de klanten van HCME geleverd vanuit de Hitachi-fabrieken in Japan.

Dumptrucks en graafmachines uit de EX-serie, die worden gebruikt voor mijnbouw en steenwinning, worden geproduceerd in de fabriek in de haven van Hitachinaka en naar de werklocatie verscheept voor assemblage.

Om het groeiende aantal Hitachi-machines dat in Europa, Israël en delen van Afrika wordt gebruikt te ondersteunen, heeft HCME op grote schaal geïnvesteerd in twee gespecialiseerde onderdelenfabrieken in Oosterhout. Het 53.000 m² grote Europese onderdelenmagazijn is in 2011 geopend. Het bedient dealers en klanten in Europa, het Midden-Oosten, het voormalige Oostblok en Afrika en heeft ruimte voor 90.000 onderdelen.

Het revisiecentrum is in 2013 geopend en levert gereviseerde onderdelen, inclusief hoofdpompen, zwenk- en rijmotoren en cilinders voor de meeste middelgrote en grote Zaxis-graafmachines en ultragrote EX-6-mijnbouwsmachines. Ook de transmissies voor ZW180- en ZW310-wielladers worden hier gereviseerd.

HCME streeft er voortdurend naar zijn klantenkring te vergroten, de bedrijfsvoering te verbeteren en klanten te helpen hun onderneming winstgevend te maken.





SUPPORT CHAIN

Ondersteuning van topniveau

Het aftersalesprogramma Support Chain is speciaal ontwikkeld om de investering van klanten in grondverzetmachines van Hitachi te beschermen en helpt mee de totale eigendomskosten te verlagen

Hitachi produceert grondverzetmachines van hoge kwaliteit die prestaties van topniveau leveren en de zwaarste werkomstandigheden aankunnen. Om zowel optimale efficiëntie als minimale stilstand te garanderen en tegelijk de eigendomskosten te verlagen en de verkoopwaarde te verhogen heeft Hitachi het aftersalesprogramma Support Chain opgezet.

Deze ondersteunende service wordt aangeboden via het dealernetwerk van HCME en bestaat uit meerdere essentiële schakels: Global

e-Service, technische ondersteuning, HELP (Hitachi Extended Life Program) inclusief servicecontracten en Hitachi-onderdelen.

Technische ondersteuning

Klanten van Hitachi kunnen een beroep doen op professionele onderhoudsmonteurs om te garanderen dat hun machine optimaal presteert. Elke monteur heeft een volledige technische training van HCME gevolgd in het geavanceerde Training and Demonstration Centre in Amsterdam.





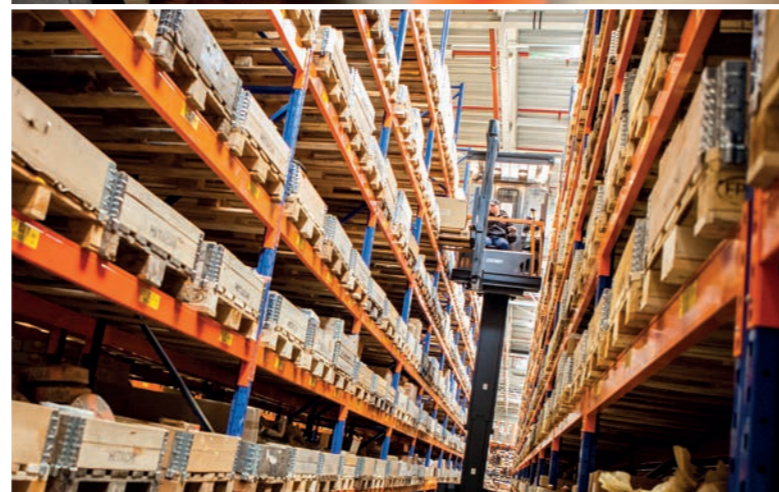
Dankzij deze sessies bij HCME hebben de monteurs de beschikking over de technische kennis die aanwezig is binnen de internationale kwaliteits- en ontwerpcentra van Hitachi. Vervolgens kunnen zij deze internationale kennis combineren met hun kennis van de lokale taal en cultuur van de klant, voor een optimale aftersaleservice.

Global e-Service

Met deze online toepassing kunnen klanten en hun lokale dealers Hitachi-machines op afstand controleren. De machines sturen elke dag via GPRS of satelliet operationele gegevens naar een door Hitachi beheerde centrale server. Vervolgens worden deze gegevens – waaronder de bedrijfsuren, druk, temperatuur en lading, plus het brandstofpeil en de verbruikscijfers – verwerkt en beschikbaar gesteld op de website van Global e-Service.

HELP en servicecontracten

Naast de complete fabrieksgarantie waardoor iedere nieuwe Hitachi-machine wordt gedekt,



hebben sommige klanten behoefte aan meer zekerheid, bijvoorbeeld vanwege extreme werkomstandigheden of om de reparatiekosten te minimaliseren. Hitachi-dealers bieden daarom naast het unieke garantieprogramma HELP (Hitachi Extended Life Program) ook complete servicecontracten aan. Hiermee kan stilstand worden beperkt en wordt de verkoopwaarde verhoogd.

Onderdelen

Met Hitachi-onderdelen presteren machines langer en hoeven klanten zich geen zorgen te maken over de risico's van imitatieonderdelen.

Hitachi Genuine Parts, 2Genuine Parts en Performance Parts worden verzonden vanuit het 53.000 m² grote Europese onderdelenmagazijn van HCME in Nederland. Het in 2013 geopende revisiecentrum is verantwoordelijk voor de levering van een breed aanbod aan gereviseerde onderdelen.

Met Hitachi Genuine Parts zoals filters kunnen machines langer hun taken verrichten tegen lagere operationele kosten en onderhoudskosten. Hitachi 2Genuine Parts zijn speciaal ontwikkeld voor oudere machines. Ze zijn goedkoper dan Genuine Parts, maar van dezelfde kwaliteit. Beide soorten zijn gedekt door een fabrieksgarantie.

Gereviseerde Hitachi-onderdelen worden conform dezelfde strenge normen getest als nieuwe onderdelen, maar zijn tot wel tot 40 procent goedkoper. Doordat ze kunnen worden aangepast aan de nieuwste specificaties bieden ze superieure kwaliteit ten opzichte van andere merken.

Hitachi Performance Parts zijn speciaal ontworpen voor meer duurzaamheid, betere prestaties en een langere levensduur. Hiermee kunnen grondverzetmachines van Hitachi ook de zwaarste werkomstandigheden aan en tegelijk voldoen aan de meest recente milieuvorschriften.

Toonaangevend

De grondverzetmachines van Hitachi staan bekend om hun betrouwbaarheid binnen diverse sectoren, van mijnbouw tot recycling en van bouw tot sloop. Dankzij een ontwerp gericht op maximale productiviteit en een scala aan geavanceerde technologische voorzieningen zijn ze toonaangevend binnen de markt.



Minigraafmachines

“De nieuwe Hitachi-minigraafmachine biedt ons extra veelzijdigheid”

Miguel Torricelli,
eigenaar ZX55U-5, BTF (Italië)



Veelzijdigheid is voor eigenaars van minigraafmachines van groot belang. Hitachi speelt daarop in met het ontwerp van de Zaxis-machines. Alle modellen (variërend van één tot zes ton) kunnen worden gebruikt in combinatie met verschillende bakken en andere uitrustingsstukken, waardoor ze geschikt zijn voor grondverzet, landbouw, nutsprojecten en (wegen)bouw.

De kleinere modellen kunnen gemakkelijk met een oplegger en trekker worden vervoerd, waardoor ze ideaal zijn voor huurders. De binnendraaiers van Hitachi zijn ideaal voor werkzaamheden met weinig manoeuvreerruimte, bijvoorbeeld bij steden- of woningbouw. De binnendraaiers van vijf tot zes ton worden gebruikt op grotere, meer veeleisende bouwterreinen, waar de ruimte mogelijk ook beperkt is.

Waar ze ook worden ingezet, de minigraafmachines van Hitachi overtreffen gegarandeerd de verwachtingen met hun prestaties. De nieuwe Zaxis-5-modellen zijn voorzien van diverse nieuwe functies en technologieën.

Zoals bijvoorbeeld een geavanceerd energiebesparingssysteem, dat de ECO-werkstand combineert met een automatische stopfunctie bij stationair draaien en een elektronische begrenzer, met een aanzienlijke vermindering van het brandstofverbruik als resultaat. Dat levert een kostenbesparing op tot 21% (ZX33U-5) in vergelijking met het vorige model.

Daarnaast produceert dit systeem minder geluidsoverlast en uitstoot. In combinatie met de efficiënte motor, die voldoet aan Stage IIIA, betekent dat aanzienlijk minder milieueffecten, en zijn de machines in overeenstemming met de Europese voorschriften.

Om optimaal te kunnen presteren hebben de nieuwe Zaxis-5-minigraafmachines diverse handige voorzieningen voor reiniging en zijn de onderdelen voor routineonderhoud goed bereikbaar. De duurzaamheid van de machines is nog verder vergroot door middel van een beschermkap voor de hefcilinder, verstevigde boom-arm verbindingen en een versterkt D-frame.

Naast veelzijdigheid en prestaties was ook het comfort een belangrijke factor voor de technici van Hitachi. De cabine van de nieuwe Zaxis-5 is groter dan die van veel vergelijkbare machines, met extra beenruimte en een brede stoel. De toegangsdeur bestaat nu uit één stuk, wat handiger is dan de tweedelige vouwdeur van zijn voorganger.

Ook het zicht over het werkterrein is beter, mede dankzij een vergrote voorruit. Een nieuwe gebruiksvriendelijke voorziening in de cabine is een lcd-monitor van 3,5 inch, en dankzij een extra ventilatieopening achter de stoel van de machinist wordt de lucht effectiever verspreid als de airconditioning aan staat, voor een comfortabele werkomgeving.



ZX65USB-5



ZX38U-5



ZX33U-5

Middelgrote graafmachines

“De totale eigendomskosten zijn bepalend voor het bedrijfsresultaat en wat dat betreft presteren Hitachi Zaxis-5 middelgrote graafmachines goed”

Even Gausen,
directeur Farbu & Gausen
(Noorwegen)



ZX225USRLC-5

ZX290LC-5

De totale eigendomskosten zijn een beslissende factor bij de keuze om in een grondverzetmachine te investeren. De middelgrote graafmachines van Hitachi zijn speciaal ontworpen om snel rendement op de investering op te leveren dankzij hun veelzijdigheid, lage operationele kosten en minimale stilstand.

Ze kunnen in combinatie met een groot aantal verschillende uitrustingsstukken worden gebruikt en zijn geschikt voor uiteenlopende werkzaamheden, waaronder grondverzet, (wegen)bouw en zware toepassingen zoals steenwinning. De serie bevat ook een aantal modellen met een ultrakorte draaicirkel, die ideaal zijn voor werkzaamheden bij weinig manoeuvreerruimte. Daardoor kunnen ze op allerlei terreinen worden ingezet en profiteert de eigenaar optimaal van de investering.

De nieuwe middelgrote Zaxis-5-graafmachines werken efficiënt en verbruiken minder brandstof dan het vorige model Zaxis, wat lagere operationele kosten betekent. Dat is te danken aan het nieuwe hydraulische systeem TRIAS en de krachtige, brandstofzuinige motor die voldoet aan de nieuwste emissienormen. Dankzij innovatieve voorzieningen zoals de automatische uitschakel- en stationairloopfuncties wordt brandstofverspilling voorkomen en wordt de geluidshinder beperkt, zodat de milieueffecten van de graafmachine minimaal zijn. Dat is ideaal voor bouwterreinen in de stad, waar strenge eisen gelden, en dit maakt de machines inzetbaar voor een breed spectrum aan projecten.

Stilstand wordt tot het absolute minimum beperkt met een aantal handige, snel werkende onderhoudsvoorzieningen. Standaard

onderhoudscontroles en reiniging kunnen gemakkelijk worden uitgevoerd, zodat de machine optimaal beschikbaar blijft en taken op tijd en binnen het budget worden voltooid. De uitstekende aftersalesupport door Hitachi en zijn uitgebreide dealernetwerk, via het programma Support Chain, houdt de prestaties van de graafmachine verder op peil.

Middelgrote graafmachines zijn de populairste grondverzetmachines uit het brede aanbod van Hitachi en staan bekend om hun betrouwbaarheid, duurzaamheid en kwaliteit van het ontwerp. Dankzij die goede reputatie is er altijd vraag naar tweedehands machines, wat een hoge verkoopwaarde betekent en de totale eigendomskosten nog verder verlaagt.

ZX350LC-5

ZX130-5

Snelheid en een goede besturing zijn belangrijk voor mobiele graafmachines, die zowel op de weg als op ruw terrein moeten kunnen worden ingezet binnen een breed scala aan werkomgevingen. Ze zijn ideaal voor grondverzet, materiaaltransport, grondwerk en wegebouw. Ze kunnen worden gebruikt in combinatie met bakken van verschillende groottes, grijpers en hamers en zijn speciaal ontworpen om snel te kunnen worden aangepast aan de vereisten van het werkterrein. Dat betekent voor klanten extra flexibiliteit.

De nieuwe modellen Zaxis-5 zijn voorzien van een nieuwe motor die weinig uitstoot produceert, plus het geavanceerde hydraulische systeem HIOS III, voor nog meer vermogen en snelheid. Het resultaat is een hoge productiviteit bij een relatief laag brandstofverbruik, wat voor klanten lagere operationele kosten betekent. Daarnaast hebben mobiele Zaxis-5-graafmachines een nieuwe powerboostfunctie voor extra graaf- en hefvermogen, waardoor zij hun taken nog efficiënter kunnen uitvoeren.

Om ervoor te zorgen dat de machine snel en moeiteloos over het werkterrein kan bewegen, hebben de ontwerpers van Hitachi in de cabine een aantal gebruikersvriendelijke voorzieningen aangebracht, waaronder een

ergonomisch ontworpen bedieningspaneel en een multifunctionele lcd-monitor, beide binnen handbereik van de machinist.

De monitor geeft uitgebreide technische informatie, en met het nieuwe ondersteuningssysteem voor uitrustingsstukken kunnen uitrustingsstukken snel en gemakkelijk worden gemonteerd. Daarnaast kunnen uitrustingsstukken gemakkelijk worden bediend met de proportionele schakelaars in de nieuwe bedieningshendel.

Om snel en veilig te kunnen rijden over het werkterrein, oftussen verschillende werkterreinen, is goed zicht vanuit de cabine essentieel. Hitachi Zaxis-5 mobiele graafmachines hebben een nieuwe achteruitkijkcamera die een beter overzicht van het werkterrein geeft. Doordat op de monitor de werkstatus en het achteruitzicht tegelijk worden weergegeven, hoeft de machinist niet van scherm te wisselen.

De rechterkant van de machine is ook geheel opnieuw ontworpen, inclusief een nieuw vormgegeven kap die beter zicht vanuit de cabine biedt. Daarnaast past de nieuwe monitor precies in de rechterstijl, wat het zicht door de voorruit van de graafmachine nog verder ten goede komt.

Mobiele graafmachines

“De mobiele graafmachines van Hitachi zijn snel, werken soepel en zijn zeer goed te besturen”

Hans Schoenmaker,
eigenaar ZX140W-5,
H Schoenmaker BV
(Nederland)



ZX190W-5



ZX140W-5



ZX220W-5



ZX140W-5

Grote graafmachines

“Hitachi zet de toon met de kwaliteit van zijn hydraulische systemen en ontwerpen”

Carl Christian Fon,
algemeen directeur
Carl C Fon (Noorwegen)



ZX670LC-5



ZX670LCH-5



ZX870LCH-5

ZX470LCH-5

Hitachi staat bekend om zijn betrouwbare en duurzame grote graafmachines, die geschikt zijn voor uitdagende en grootschalige bouwprojecten en veeleisende werkomgevingen zoals mijnen en groeven. De nieuwste machines, variërend in grootte van 40 tot 90 ton, zijn gebouwd voor een ongeëvenaarde productiviteit en duurzaamheid. Ze bieden nog meer comfort en veiligheid en veroorzaken minder milieuvuiling dan voorgaande modellen.

Eigenaars en machinisten zijn vol lof over het hydraulische systeem van de Hitachi Zaxis-5-graafmachines, vanwege het positieve effect hiervan op de productiviteit. Zo maakt het innovatieve hydraulische systeem HIOS IIIB in combinatie met de hogere snelheid van de nieuwe ZX470LCH-5 het bijvoorbeeld mogelijk om sneller te werken en de productiviteit met tot 8%* te verhogen. Aangezien eigenaars en

machinisten vaak te maken hebben met strakke deadlines en hoge productietargets, kan dat verschil bepalend zijn. Daarnaast garandeert HIOS IIIB een verlaging van het brandstofverbruik tot 13%*, wat lagere operationele kosten betekent.

Het ontwerp van de nieuwe grote Zaxis-5-graafmachines is op een aantal punten herzien, voor meer duurzaamheid onder zware werkomstandigheden, waaronder een versterkte boom, arm en onderwagen. De technici van Hitachi hebben voor deze R-serie een exclusieve specificatie ontwikkeld. Deze machines bieden extra duurzaamheid dankzij versterkte onderdelen en extra bescherming voor een nog sterkere onderwagen en front.

De machinist kan nog comfortabeler en veiliger werken dankzij de ruime cabine met overdruk (ROPS), inclusief diverse ergonomische

voorzieningen en een geheel verstelbare luchtgeveerde stoel die trillingen absorbeert en meer beenruimte biedt. De voorruit is vervaardigd uit gelamineerd glas en is zo geplaatst dat vuil en puinresten de cabine niet kunnen binnendringen, wat voor de machinist een aangename werkomgeving betekent.

Daarnaast zijn de nieuwe grote Zaxis-5-graafmachines zodanig ontworpen dat ze minder milieueffecten hebben, inclusief een motor die voldoet aan Stage IIIB en meer productiviteit biedt bij een lager brandstofverbruik. Dankzij een roefilter, de automatische uitschakelfunctie en de automatische stopfunctie bij stationair draaien is het brandstofverbruik lager en worden geluidsoverlast, de uitstoot van CO₂ en andere emissies zoveel mogelijk beperkt.

*In vergelijking met het vorige model Zaxis-3

Ultragrote graafmachines

“Hitachi heeft binnen de mijnbouwsector een goede reputatie voor betrouwbaarheid, prestaties en service”

Rodney Stuparyk,
operationeel vicepresident
Kumtor Operating Company
(Kirgizië)



Betrouwbare prestaties zijn van essentieel belang bij mijnbouw die 24/7 doorgaat. In de hele wereld vertrouwt men op ultragrote graafmachines van Hitachi om de enorme jaarlijkse productietargets te halen. De nieuwste EX-6-modellen, variërend van 120 tot 800 ton, worden ingezet op de meest afgelegen plekken op aarde, van een van 's werelds hoogst gelegen goudwinningsgebieden in Centraal-Azië tot de enorme kolenmijnen in Mozambique.

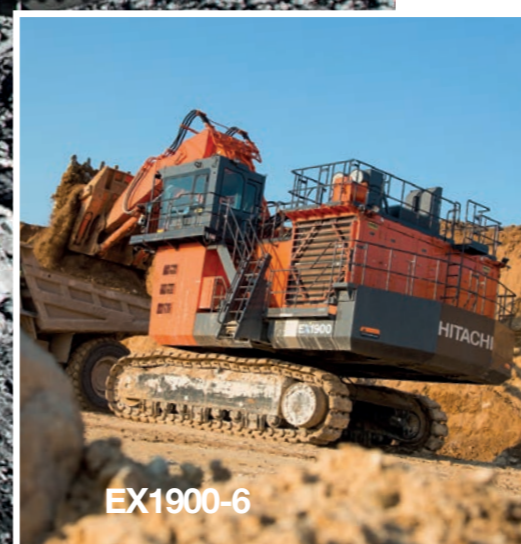
De ultragrote graafmachines van Hitachi zijn ontworpen om te kunnen voldoen aan de wereldwijd gestegen vraag naar grondstoffen en hebben een extreem grote graaf- en laadcapaciteit. De productiecapaciteit is perfect afgestemd op die van de starre dumptrucks van Hitachi. De capaciteit van de bak is geoptimaliseerd en het front heeft een korter bereik. Daarnaast is het motorvermogen vergroot voor aanzienlijk meer productiecapaciteit en efficiëntie.

Om ook bij zware werkomstandigheden en extreme temperaturen perfect te kunnen functioneren zijn onderhoud en service op

locatie onmisbaar. Hitachi staat bekend om een hoge servicekwaliteit en uitstekende beschikbaarheid van onderdelen voor klanten in de mijnbouw, ongeacht hun locatie. Het ontwerp van de machines is voorzien van goed toegankelijke trappen en looppaden, zodat routineonderhoud nog makkelijker kan worden uitgevoerd.

De inzetbaarheid van Hitachi EX-6-graafmachines wordt nog verder gegarandeerd door betrouwbare dieselmotoren. Het koelvermogen van de radiator en de oliekoeler beschermt de motor en het hydraulische systeem en vergroot de duurzaamheid hiervan.

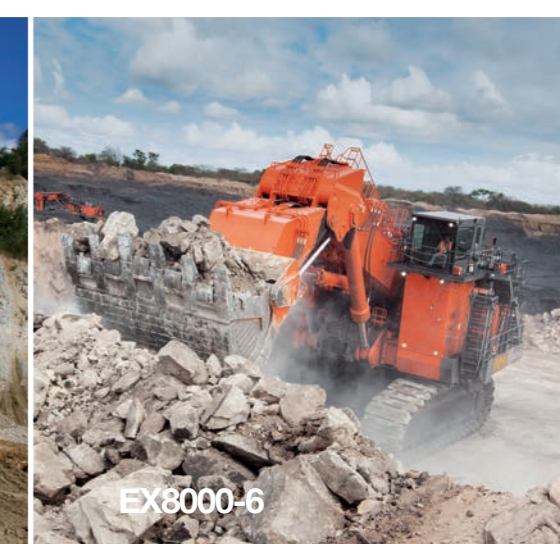
Om de productiviteit en inzetbaarheid nog verder op te schroeven kunnen ultragrote graafmachines van Hitachi ook worden voorzien van een optionele interface voor mijnbeheersystemen op pc-basis. Geproduceerd door Wenco International Mining Systems Ltd (een bedrijf van de Hitachi-groep) vergemakkelijkt dit systeem het beheer van de mobiele bedrijfsmiddelen van een mijn, voor nog meer efficiëntie.



EX1900-6



EX1200-6



EX8000-6

Wielladers

“De ZW220-5 is gebruiksvriendelijk en comfortabel te bedienen, efficiënt en zuinig”

Even Gausen,
algemeen directeur
Farbu & Gausen (Noorwegen)



ZW250-5



ZW550-5



ZW370-5



ZW220-5

Bedieningsgemak is een van de belangrijkste criteria voor kopers van grondverzetmachines. Daarom hebben de ontwerpers van Hitachi een scala aan Hitachi ZW-wielladers ontwikkeld met oog voor het comfort van de machinist en het gebruiksgemak. Ze zijn verkrijgbaar in drie formaten: de grote modellen zijn geschikt voor steengroeven en mijnen; de middelgrote zijn ideaal voor gebruik op opslagterreinen, bij materiaaloverslag en bij afvalverwerking, en de compacte wielladers zijn een populaire keuze voor (wegen)bouwprojecten. Er zijn ook machines met een parallel (PL) frame verkrijgbaar in het middelgrote segment, waardoor deze voor nog meer verschillende werkzaamheden kunnen worden ingezet.

De cabine van de Hitachi ZW-wielladers is ontworpen om de machinist een hoge mate van comfort te bieden, inclusief goede toegang, een stoel met luchtvering, een instelbare stuurkolom en

een ergonomisch ontworpen bedieningspaneel. Daarnaast is het zicht op het werktein, dat essentieel is voor de veiligheid, op verschillende manieren verbeterd. Zo hebben de grote ZW-5-modellen bijvoorbeeld een voorruit zonder stijl, een groot antiverblindingscherm en standaard achteruitkijkcamera.

Dankzij een airconditioning en optionele geluidsisolatie kunnen machinisten ook bij lange diensten en onder extreme omstandigheden comfortabel werken. Doordat de servicepunten goed toegankelijk zijn, kunnen routineonderhoud en reiniging snel en gemakkelijk worden uitgevoerd.

Ook efficiëntie is een factor bij de aankoopbeslissing. Hitachi-wielladers kunnen dankzij hun grote laadcapaciteit en opbrekkracht en indrukwekkende snelheid op elk werktein

efficiënt en rendabel worden ingezet. De motoren zijn niet alleen gekozen omdat zij aan de nieuwste Europese emissienormen voldoen, maar ook vanwege een uitstekend brandstofverbruik en minder geluidshinder. De lage onderhoudskosten maken Hitachi ZW-machines economisch nog voordeliger.

Bij de grotere ZW-5-modellen heeft de machinist de keuze tussen twee werkstanden, voor een optimale efficiëntie. De standaardwerkstand is voor laden, normale werkzaamheden en rijden op vlak terrein. De P-werkstand is voor zwaar graafwerk en snel bergopwaarts rijden. Dankzij het geavanceerde ontkoppelingssysteem kunnen de ZW-5-wielladers materiaal soepel in trucks laden. Dankzij een nieuw hydraulisch circuit zijn de bak en de hefarm bij het laden tegelijk te besturen en krijgt de bak prioriteit bij het uitladen, voor maximale productiviteit.

Starre dumptrucks

“De EH3500ACII heeft een automatische vertragingfunctie voor bergafwaarts rijden: een uitstekende veiligheidsvoorziening waardoor hij ook nog eens langer meegaat”

John Coleshaw,
projectmanager
First Quantum Minerals
(Zambia)



De levensduur van een machine is van cruciaal belang bij zware mijnbouw en steenwinning. De dumptrucks van Hitachi worden maandenlang grondig getest om te garanderen dat ze bijzonder betrouwbaar en met minimale stilstand presteren bij langlopende projecten onder de zwaarste omstandigheden op aarde.

De nieuwste modellen zijn verbeterd op basis van de specialistische kennis en uitgebreide praktijkervaring van technische teams van Hitachi uit diverse sectoren. Er is gebruikgemaakt van beproefde geavanceerde technologie afkomstig uit de werelden van transport, logistiek, energie en industriële dienstverlening.

Zo zijn de producten uit de AC-3-serie bijvoorbeeld voorzien van het geavanceerde AC-aandrijfsysteem van Hitachi, het enige in zijn soort op de markt dat door dezelfde fabrikant is ontworpen en gebouwd. Er is gebruikgemaakt van dezelfde voortstuwingstechnologie die de Japanse hogesnelheidstreinen aandrijft, voor ongeëvenaarde eenvoud, efficiëntie en betrouwbaarheid.

Niet alleen de prestaties van de starre dumptrucks van Hitachi zijn hierdoor verbeterd, ook de veiligheid is toegenomen. Zo is de derde generatie van het aandrijfsysteem van Hitachi bijvoorbeeld voorzien van slipbeheersing voor meer trekkracht (te vergelijken met Active Traction Control) en een antiglij-inrichting voor meer grip (te vergelijken met ABS). Daarnaast zijn de nieuwste modellen ook beschermd tegen schokken: prettig bij het rijden, maar ook bij het stoppen. Een speciale sliphoekfunctie zorgt ervoor dat ook op glad wegdek bochten stabiel kunnen worden genomen.

Verdere voorbeelden zijn een geavanceerd remsysteem, dat snel reageert zodat er heel nauwkeurig kan worden geremd, en een camerasysteem genaamd SkyAngle. SkyAngle is ontwikkeld in samenwerking met Clarion Co., Ltd (een bedrijf van de Hitachi-groep) en vergroot de veiligheid op het werkterrein door de chauffeur meerdere zichthoeken te bieden, waaronder een bovenaanzicht van de directe omgeving van de dumptruck.



Machines voor speciale toepassingen en hijskranen

“Eenvoudig ontwerp, comfort voor de machinist en geschikt voor onze projecten: Hitachi bood de beste combinatie”

Florian Trinkl, eigenaar
ZX470LCH-5, B Trinkl
(Duitsland)



Hitachi produceert een breed scala aan machines voor speciale toepassingen, die in de fabriek worden aangepast om te voldoen aan de vereisten voor gespecialiseerde industrietakken en complexe projecten. Deze machines zijn even productief, duurzaam, comfortabel te bedienen en veilig als conventionele Zaxis-5-graafmachines, maar zijn aangepast met de omstandigheden op het werkterrein en de eisen van de klant voor ogen. Het gaat onder andere om sloopmachines, machines met een telescopische grijperarm of super long front, bosbouwmachines, materiaaloverslagmachines en amfibische machines.

Tot de mogelijke aanpassingen behoren versterkte onderdelen voor meer duurzaamheid, bijvoorbeeld de boom en arm op machines met een super long front, het frame van sloopmachines en het chassis van machines voor materiaaloverslag en bosbouw. De onderwagen van de bosbouwmachines is zodanig aangepast dat hij hoger boven de grond komt, en de amfibische machine heeft een speciale

onderwagen met weinig druk, die geschikt is om te rijden over zachte bodem en moerasgrond.

Ook de cabines van een aantal Zaxis-5-graafmachines voor speciale toepassingen verschillen van de standaardmodellen, om de machinist meer veiligheid te bieden. Machines voor materiaaloverslag hebben meestal een hydraulisch verhoogbare cabine, terwijl de cabine van een sloopmachine tot 30 graden kan kantelen voor meer zicht naar boven. Bij graafmachines met een telescopische grijperarm is het zicht naar beneden verbeterd voor ondergronds graafwerk: de verschuifbare cabine biedt twee meter extra zicht door de glazen vloer.

HCM verkoopt ook een breed scala aan hydraulische hijskranen via een joint venture met Sumitomo Heavy Industries, Ltd. De nieuwste SCX-modellen zijn geschikt voor zwaar hijswerk voor diverse toepassingen, waaronder civieltechnische projecten, bouw en materiaaloverslag. Daarnaast is het ontwerp

aangepast om te voldoen aan de nieuwste Europese emissienormen. Ze zijn voorzien van een krachtige nieuwe motor en diverse innovatieve functies om brandstofverspilling te voorkomen en de uitstoot van onder andere CO₂ te beperken.

De hijskranen zijn dankzij het nieuwe ontwerp nog mobieler: door hun breedte en hoogte kunnen ze gemakkelijk en kostenefficiënt worden getransporteerd. Verder heeft Hitachi Sumitomo het A-frame voorzien van hijscilinders om de assemblage- en demontagetijd van de kranen te verkorten.

De veiligheid van de machinist is gegarandeerd door een uitgebreid pakket aan voorzieningen in de comfortabele cabine, waaronder een waarschuwingssysteem, draaicirkelbeperking, een zwenkrem en inklapbare handgrepen. In de cabine wordt informatie duidelijk weergegeven op een groot scherm, zonder dat dit het zicht van de machinist beperkt.



Bruggen slaan

Hitachi-dealers combineren de wereldwijde expertise van Hitachi met kennis van de lokale markt om hun klanten te ondersteunen, waar deze ook actief zijn

Dealers slaan een brug tussen HCME en zijn klanten en spelen een essentiële rol bij de verkoop, levering en doorlopende ondersteuning van grondverzetmachines van Hitachi. De relatie tussen dealer en klant wordt vaak genoemd als belangrijke factor bij de beslissing om te investeren in een machine van Hitachi.

De relatie tussen HCME en zijn dealers is al even belangrijk. HCME vertrouwt op zijn dealers om zijn klanten eersteklas service te bieden. Op zijn beurt ondersteunt HCME zijn dealers met effectieve verkoop- en reclamehulpmiddelen, training door experts en een uitstekende beschikbaarheid van de machines.

De dealers zijn verantwoordelijk voor de verkoop en marketing van Hitachi-grondverzetmachines binnen hun lokale markt, naast de levering van onderdelen en aftersaleservice. Hun vertegenwoordigers worden getraind op het

hoofdkantoor van HCME, zodat zij klanten kunnen helpen bij het trainen van machinisten.

Indien nodig kunnen dealers assisteren bij de assemblage op locatie, en zij kunnen machines aanpassen aan specifieke eisen van klanten en/of marktomstandigheden. Als een Hitachi-machine eenmaal functioneert, blijven de dealers routineonderhoud en preventief onderhoud verzorgen. Daarnaast kunnen zij klanten adviseren over een productief en efficiënt gebruik van hun machines.

Sommige dealers werken al heel lang samen met Hitachi, terwijl andere floreren als familiebedrijf. Zij leveren allemaal een bijdrage aan de kernwaarden van Hitachi en geven deze door aan hun klanten. Hitachi is dan wel geen familiebedrijf, het gevoel deel uit te maken van een familie van dealers en klanten is iets waaraan HCME veel waarde hecht.

Hitachi staat voor... **betrouwbare** oplossingen

Na dit korte overzicht van de vooruitstrevende producten en services van Hitachi en de professionele activiteiten van de grondverzetmachinebedrijven binnen de groep zal duidelijk zijn dat het merk Hitachi vele gezichten kent. Er is echter één thema dat steeds terugkomt in de wereld van Hitachi: betrouwbaarheid.

Hitachi, Ltd. richt zich op de uitdagingen van de hedendaagse maatschappij en wil een betere wereld creëren voor toekomstige generaties. Mensen uit de hele wereld vertrouwen op de producten en services van Hitachi, van hogesnelheidstreinen en baanbrekende medische instrumenten tot duurzame grondverzetmachines.

De prominente positie van HCM binnen de markt voor grondverzetmachines is te danken aan de naam die het bedrijf heeft opgebouwd met het produceren van rendabele graafmachines, wielladers en dumptrucks die ook onder de meest veeleisende werkomstandigheden blijven presteren.

De gedreven en loyale werknemers van het bedrijf zijn verantwoordelijk voor het innovatieve ontwerp en de kwaliteit van deze bijzondere machines, zowel voor nu als voor de toekomst.

HCME levert een totaalaanbod aan technologisch geavanceerde grondverzetmachines, speciaal aangepast aan de vereisten voor uiteenlopende industrieën en toepassingen binnen heel Europa. De klanten van HCME kunnen daarnaast vertrouwen op de toewijding en kennis van een uitgebreid dealernetwerk, zodat verkoop en ondersteuning van topniveau altijd zijn gegarandeerd, ongeacht de werklocatie.

De combinatie van al die elementen betekent betrouwbare oplossingen voor de klanten van Hitachi. HCME luistert naar de feedback van eigenaars en machinisten en levert producten en services van topniveau die hun verwachtingen overtreffen. En daar zijn we trots op.



Efficiënt



Dynamisch



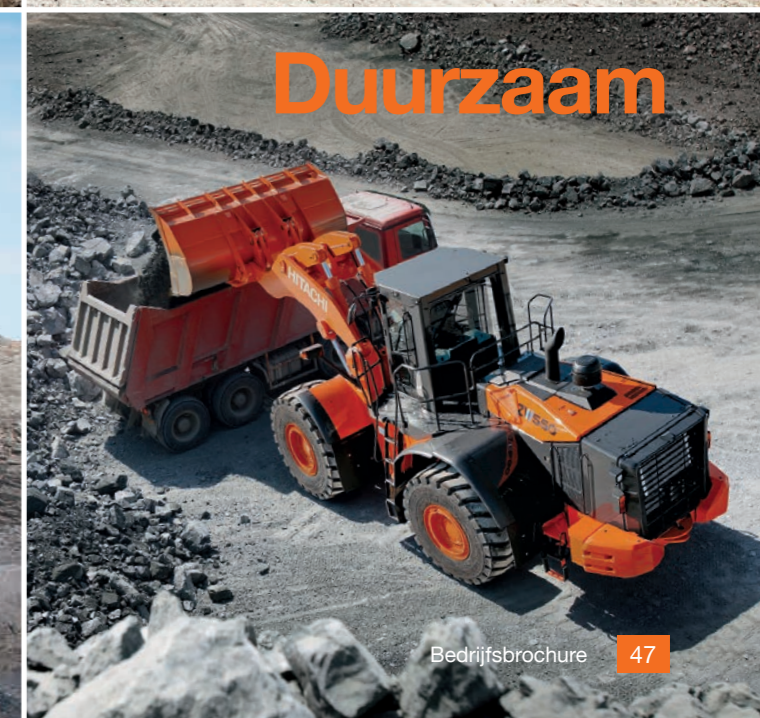
Betrouwbaar



Veelzijdig



Productief



Duurzaam

HITACHI

Reliable solutions

© Hitachi Construction Machinery (Europe) NV (HCME).
Alle rechten voorbehouden. Gehele of gedeeltelijke
verveelvoudiging is niet toegestaan zonder schriftelijke
toestemming van HCME. Hoewel alle zorg wordt betracht
om gepubliceerde informatie op juistheid te controleren,
accepteert HCME geen verantwoordelijkheid voor
onjuistheden of onvolledigheden. Mogelijk worden niet
alle hierin opgenomen meningen door HCME gedeeld.

Hitachi Construction Machinery (Europe) NV
Siciliëweg 5 – haven 5112, 1045 AT Amsterdam
PO Box 59239, 1040 KE Amsterdam, The Netherlands
T: +31-(0)20 44 76 700 F: +31-(0)20 33 44 045
www.hcme.com

KO-NL211EU

Gedrukt in Europa